



## TELESKOPICKÝ KOLOVÝ NAKLADAČ | TM180/TM220

Maximální výkon: TM180 48 kW/64 hp, TM220 54,5 kW/74 hp | Užitečné zatížení: TM180 1 800 kg, TM220 2 200 kg | Zdvih: TM180 4 534 mm, TM220 4 603 mm



## PRODUKTIVNÍ VÝKON.

NOVÉ NAKLADAČE JCB TM180 A TM220 SPLŇUJÍ LEGISLATIVNÍ POŽADAVKY NA EMISE STUPNĚ V. TYTO TELESKOPICKÉ KOMPAKTNÍ KOLOVÉ NAKLADAČE JSOU VELMI VŠESTRANNÉ STROJE S OPTIMÁLNÍM POMĚREM VÝKONU K HMOTNOSTI; DÍKY TOMU JSOU VYSOCE PRODUKTIVNÍ A EFEKTIVNÍ PŘI MANIPULACI S MATERIÁLEM.

### Naftový motor JCB společnosti Kohler.

**1** Společnost JCB úzce spolupracovala se společností Kohler na vytvoření dokonalého kompaktního motoru pro teleskopické kolové nakladače s vysokým výkonem a krouticím momentem při nízkých otáčkách.

**2** Nakladač TM220 má vysokorychlostní variantu, která disponuje maximální rychlostí 40 km/h.

**3** Díky hydrostatickému pohonu jsou tyto modely snadno ovladatelné i pro méně zkušené pracovníky. To snižuje riziko použití přetěžování stroje za cenu zvýšení výdajů za spotřebu paliva.

Nová funkce režimu Eco Mode zlepšuje účinnost využití paliva. Funkce automatického vypnutí při volnoběhu vypne motor po uplynutí nastavené doby nepoužívání a snižuje tak spotřebu paliva.



**1**



**2**



**3**

## Všestrannost, kterou potřebujete.

**4** Kloubové řízení nakladače JCB se vyznačuje vestavěnou funkcí bočního posunu, která je ideální při manipulaci s balíky a při výměně nářadí.

**5** Abyste mohli teleskopický kolový nakladač přizpůsobit jakémukoli použití, nabízíme několik různých variant náprav. Uzávěrky diferenciálu jsou ideální na tvrdý podklad a samosvorné diferenciály se skvěle hodí do měkkého, blátivého terénu.

Náš 100% přepínatelný zámek diferenciálu na přední nápravě nakladačů TM180 a TM220 zajišťuje nejvyšší záběr v blátivém terénu. Přitom nevytváří žádné smykové síly a neničí podklad, když se nepoužívá. Lze jej využít také za pohybu a v zátěži.

**6** Výkon je z hnacího ústrojí velmi účinně přenášen na zem prostřednictvím inovativního podvozku s ideálním souladem mezi všemi součástmi. To činí z našich strojů nejlepší možné řešení.

**7** Vybavte svůj teleskopický kolový nakladač naším tažným příslušenstvím a získáte zadní závěsné zařízení s elektrickým zapojením a hydraulikou, které vám dovolí použít přívěs s nákladem až 3,5 tuny nebo přenášet zadní nářadí, jako je například rozmetadlo soli.

**8** Náš krokový inching pedál ekonomicky rozdělí výkon motoru z pneumatik na pracovní rám s cílem maximalizovat výkon stroje pro přesnou, efektivní manipulaci s materiálem.



4



5



S volitelným čerpadlem s vysokým průtokem získáte o 30 litrů větší kapacitu hydraulického systému, což umožňuje vyšší průtok.

6



7



8

# INTEGROVANÁ KVALITA A SPOLEHLIVOST.

SPOLEČNOST JCB VÍ, ŽE TELESKOPICKÉ KOLOVÉ NAKLADAČE JSOU KLÍČOVOU SOUČÁSTÍ PROCESŮ NA PRACOVIŠTI. TO JE DŮVOD, PROČ NAKLADAČE TM180 A TM220 STAVÍ NA ZÁKLADECH KVALITY A SPOLEHLIVOSTI. STANDARDY, KTERÉ POUŽÍVÁME POČÍNÁJE NÁVRHEM AŽ PO VÝROBU ZABEZPEČÍ VAŠE PRACOVNÍ PROCESY HODINU ZA HODINOU, DEN ZA DNEM.

## Osvědčená kvalita konstrukce.

**1** Se svými znalostmi manipulace s materiály nepřistupuje JCB ve vývoji strojů na žádné kompromisy. Důkazem toho je náš silný, robustní centrální kloub, který osciluje v rozsahu  $\pm 10$  stupňů.



**2** Zadní světla zapuštěná uvnitř pevného odlitku protizávaží jsou dobře chráněna proti nárazu.



**3** Hydraulické hadice jsou dobře chráněny, protože jsou úhledně vedeny, řádně zajištěny a umístěny mimo prostor, kde by hrozilo jejich přiskřípnutí nebo proražení.



**4** Abychom dosáhli nejvyšší úrovně kvality, používáme nejmodernější výrobní procesy jako robotické obrábění nebo technologii přesného lakování a inovativní montážní techniky.



**5** Přesné obrábění zajišťuje vysokou míru tolerancí a přesné umístění čepů a objímek.



## Silnější svým designem.

6 Základ nakladačů TM180 a TM220 byl sestaven s využitím nejvyššího motoru, hnacího ústrojí a součástí náprav od dodavatelů, jako je DANA a Bosch.

7 Tyto stroje těží ze silného podvozku a optimálního rozložení hmotnosti, díky kterému lze také dosáhnout ideálního tlumení vnějších sil působících na stroj.

8 Analýza konečných prvků a testování platformy zajišťují špičkovou sílu a odolnost konstrukce. Testování v chladicí komoře zaručuje spolehlivé startování i při teplotě -20 stupňů.



6



7



8

## POHODLNÉ A SNADNO POUŽITELNÉ.

NOVÉ TELESKOPICKÉ KOLOVÉ NAKLADAČE TM180 A TM220 JSOU KONSTRUOVÁNY TAK, ABY USNADNILY PRÁCI. JEJICH KABINY NOVÉ GENERACE JSOU SNADNO PŘÍSTUPNÉ, OVLÁDÁNÍ JE INTUITIVNÍ A PRO SKVĚLÝ VÝHLED JSOU OVLÁDÁNY ZE STŘEDU STROJE. ROZHODNĚ PLATÍ, ŽE SEBEJISTÝ ŘIDIČ, KTERÝ SE CÍTÍ POHODLNĚ, JE PRODUKTIVNĚJŠÍ.



### Konstruováno přímo pro vás.

**1** Zbrusu nové úpravy nové generace uvnitř kabiny zahrnují novou pravou loketní opěrku navrženou k vylepšení práce řidiče a snadné čištění podlahové rohože.

**2** Nový teleskopický sloupek řízení nové generace s možností náklonu přináší snadné možnosti úprav pro maximální pohodlí. Nový volant využívá měkkého uchopení pro zvýšený komfort a styl.

**3** Stylová, moderní displej centrální palubní desky kombinuje analogové ciferníky s barevným displejem LCD, který může zobrazit podrobnosti o celkovém stavu stroje, požadavcích na údržbu, provozních informacích apod.

Tlačítko vypouštění tlaku je situováno v kabině pro snadnou a rychlou výměnu nářadí.

**4** Všechny přístroje nutné k obsluze teleskopických kolových nakladačů JCB jsou v pohodlném dosahu ze sedadla. Při práci tak nemusíte složitě pátrat po potřebných údajích.



## Větší komfort a kontrola.

**E** Ergonomicky konstruovaná ovládací páka pro pohodlnější a intuitivnější ovládání.

Model TM180 má sníženou hladinu hluku v kabině na 78 dB a model TM220 na pouhých 76 dB.

**E** Standardně lze zcela otevřít pravé okno, což vylepšuje větrání kabiny, která však zůstává i nadále chráněna před prachem.

**Z** Zvýšená poloha při řízení přináší lepší výhled dopředu i dozadu se skvělým výhledem kolem stroje do všech stran.



6



## PROVOZUSCHOPNOST.

NOVÉ MODELY TM180 A TM220 TĚŽÍ Z INOVATIVNÍHO DESIGNU A KVALITNÍCH SOUČÁSTÍ, COŽ UMOŽŇUJE STRÁVIT CO NEJVÍCE ČASU TVRDOU PRACÍ S DLOUHÝMI INTERVALY ÚDRŽBY.

### Servis s úsměvem.

**1** Díky velké jednodílné kapotě získáte přístup do motorového prostoru a k chladicí jednotce. Ke všem každodenním kontrolám je snadný přístup pod kapotou.

**2** Filtr částic DPF je dobře umístěn, takže je snadné ho vyměnit, aniž by bylo třeba demontovat jiné součásti.

**3** Oba nové modely TM180 a TM220 sdílejí společné součástky s dalšími stroji JCB, díky nimž vykazují ještě lepší provozní dostupnost.

**4** Vzduchový filtr kabiny a elektrické pojistky jsou umístěny pod jednotkou topení a klimatizace, takže jsou snadno přístupné ze země.

**5** Baterie je pohodlně umístěna v bezpečně zamykatelné schránce.

Elektronická jednotka má k dispozici více informací, které se zobrazují na jednotce EMS v kabině a také prostřednictvím spojení JCB LiveLink, a to včetně hodin provozu, informací o chybách a stavu filtru částic DPF.





# BEZPEČNOST A ZABEZPEČENÍ.

PROTOŽE NA KAŽDÉM PRACOVIŠTI JE PRVOŘADÁ BEZPEČNOST A ZABEZPEČENÍ, JSOU MODELY TM180 A TM220 KONSTRUOVÁNY TAK, ABY VŽDY CHRÁNILY SVÉ ŘIDIČE, SEBE SAMA A VŠECHNY OSOBY V OKOLÍ. SKVĚLÝ VÝHLED, FUNKCE ZABEZPEČENÍ PROTI KRÁDEŽI A NEKLOUZAVÉ POVRCHY - TO JE JEN ZAČÁTEK.

## Dokonalá bezpečnost.

- 1 Nové nakladače TM180 a TM220 mohou být volitelně vybaveny novým imobilizérem, který je pomáhá chránit proti krádeži.
- 2 Přístupové schůdky jsou nakloněné, s pravidelnými rozestupy, a doplňují je dobře umístěná madla, aby byl vždy zajištěn kontakt prostřednictvím tří bodů.
- 3 Filtr částic DPF je umístěn bezpečně pod uzamykatelnou kapotou.
- 4 Naše elektronicky ovládané jističe adaptérů z kabiny se z bezpečnostních důvodů aktivuje dvěma kroky, tak, aby se zabránilo neřízenému uvolnění adaptérů.
- 5 Spínač sedadla sleduje, zda je přítomen řidič, a pokud není, zastaví motor a zamezí jakémukoli pohybu stroje.





## TELEMATIKA LIVELINK.

Telematické spojení LiveLink pomáhá monitorovat a řídit vozový park kdekoli na světě a radikálně zvyšuje efektivitu, produktivitu, bezpečnost a zabezpečení všech součástí vašeho vozového parku JCB i vozidel jiných značek.

**EFEKTIVITA STROJE:** Díky pravidelným zprávám o výkonu, které poskytují informace o době nečinnosti, umístění, technickém stavu stroje, kódech chyb pro diagnostiku, využití motoru výkonovým pásem, bezpečnostních upozorněních a spotřebě paliva sledujte denní činnosti svého stroje. Spojení JCB LiveLink zaručuje, že stroje budou v chodu s maximální dobou provozní pohotovosti a přinesou nejrychlejší návratnost investic.

**SPOLEHLIVOST STROJE:** Přesná upozornění na hodiny a servis přinášejí lepší plánování údržby s cílem optimalizovat produktivitu stroje.

**ZABEZPEČENÍ STROJE:** Výstrahy zón pohybu systému LiveLink v reálném čase oznámí, když stroj opustí předem určené oblasti. Upozornění na časové blokování použití informují o neoprávněném použití.



Sledujte místo kteréhokoli vozidla prostřednictvím připojení Bluetooth.



Telematické řešení lze jako dodatečný doplněk instalovat do kteréhokoli stroje.



## KOMPLETNÍ KONTROLA NAD VOZOVÝM PARKEM.

Portál LiveLink Fleet umožňuje sledovat všechny aspekty vašeho vybavení s cílem maximalizovat efektivitu a dobu provozuschopnosti stroje.

**MÉNĚ ODHADUJTE, VÍCE VĚZTE:** Problémy s vybavením a připomínání servisu se protokolují, jakmile se objeví, a to pomáhá rychle reagovat.

**VAŠE OČI NA ZEMI:** Integrujte portál LiveLink Fleet s mobilní aplikací JCB Operator a daty z každodenních kontrol vybavení řidičem a ihned je odesílejte na svůj ovládací panel.

**NAPROSTÝ KLID V DUŠI:** Upozornění vztahující se k bezpečnosti řidiče pomáhají zajišťovat efektivní a bezpečné používání strojů.

**INTELEKTNĚJŠÍ NÁSTROJE. INTELEKTNĚJŠÍ ROZHODNUTÍ:** Počínaje odpracovanými hodinami až po plýtvání palivem – přistupujte k vlastní analýze svého vozového parku, abyste mohli rychleji přijímat inteligentnější rozhodnutí.

**BEZ NÁMAHY ZNAMENÁ BEZ PAPÍRŮ:** Přistupujte k certifikátům, záručním informacím, stručným návodům a příručkám.



## Aplikace řidiče

### PRO VÁŠ DOKONALÝ PŘEHLED

Aplikace řidiče JCB Operator poskytuje rychlejší, jasnější a přesnější informace o vozovém parku přímo od lidí, kteří denně používají vaše vybavení.

**ZŮSTAŇTE V KONTAKTU:** Získejte možnost pravidelných kontrol svého stroje se zobrazením na portálu vozového parku LiveLink Fleet.

**PŘÍZPŮSOBTE SI KONTROLY NA MÍRU:** Přizpůsobte si své kontrolní seznamy tak, aby vyhovely všem aplikacím, zákazníkům nebo pracovištím.

**ODESÍLEJTE DATA K ZAJIŠTĚNÍ AKTUÁLNÍHO STAVU UPDATED:** Odesílejte užitečné informace s fotografiemi a komentáři.

**PLNĚ KOMPATIBILNÍ:** Aplikace JCB Operator pracuje se stroji a aktivy bez telemetrie.

**PŘÍSTUP KE VŠEM INFORMACÍM:** Získejte přístup k dokumentaci, jako jsou stručné příručky a návody.

\*Individuální funkce nástrojů LiveLink Telematics, LiveLink Fleet a Operator App se liší podle regionů, typu motoru a typu stroje.

## PŘIDANÁ HODNOTA.

CELOSVĚTOVÁ PODPORA ZÁKAZNÍKŮ SPOLEČNOSTI JCB JE PRVOTŘÍDNÍ. COKOLI BUDETE POTŘEBOVAT, AŽ JSTE KDEKOLI, BUDEME K DISPOZICI A RYCHLE A EFEKTIVNĚ VÁM POMŮŽEME, ABYSTE MĚLI JISTOTU, ŽE VAŠE STROJE PRACUJÍ NA PLNÝ VÝKON.

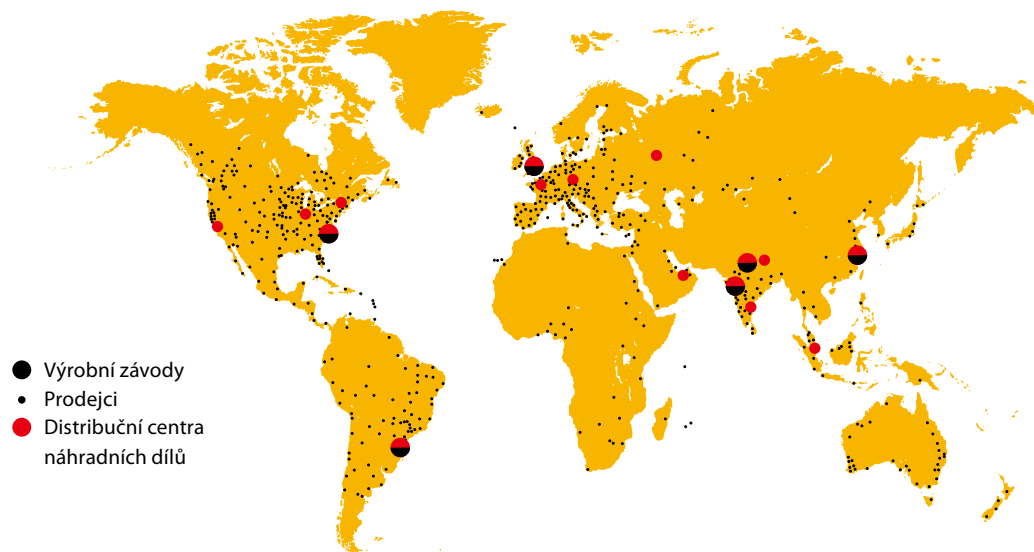


**1** Naše služby technické podpory poskytují ve dne i v noci okamžitý přístup k odborným znalostem výrobního závodu a naše finanční a pojišťovací týmy jsou vždy po ruce pro rychlé, flexibilní a konkurenceschopné cenové nabídky.

**2** Další ukázkou efektivity je celosvětová síť center náhradních dílů JCB, která s 18 regionálními základnami dokáže dodat kolem 95 % všech dílů kamkoli na světě do 24 hodin. Naše originální náhradní díly JCB jsou navrženy pro práci v dokonalé harmonii s vaším strojem tak, aby dosahoval optimálního výkonu a produktivity.

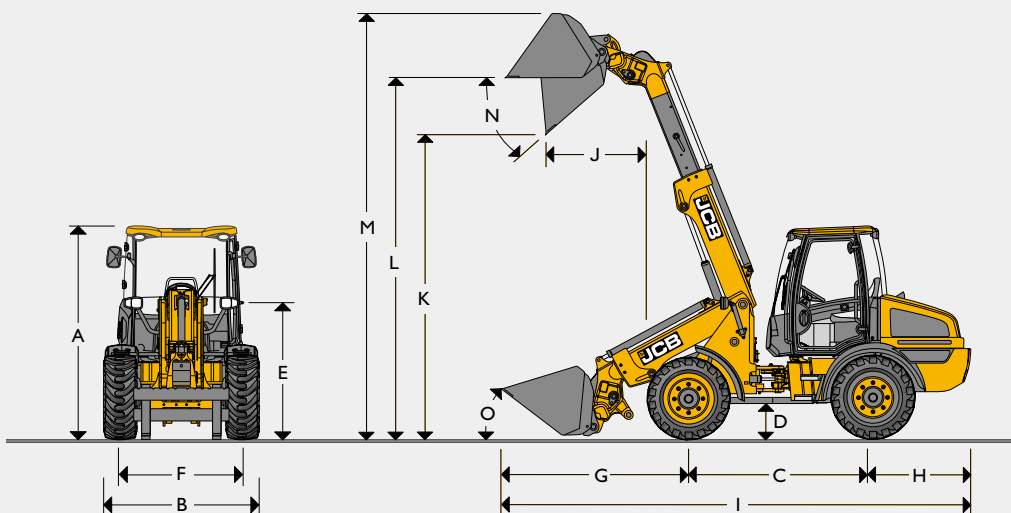


**3** JCB nabízí komplexní rozšířenou záruku a servisní smlouvy, ale také smlouvy pouze na servis nebo na opravy a údržbu. Bez ohledu na to, pro kterou variantu se rozhodnete, naše servisní týmy po celém světě účtují konkurenční sazby za úkony a nabízejí nezávazné kalkulace, stejně jako rychlé a efektivní práce hrazené z pojistek.



*Poznámka: JCB LIVELINK a rozšířená záruka JCB nemusí být ve vaší oblasti k dispozici. Poradte se proto se svým místním prodejcem.*

## STATICKÉ ROZMĚRY



| Model stroje |  | TM180  | TM220                 |                       |
|--------------|--|--------|-----------------------|-----------------------|
| A            | Celková výška                            | mm     | 2460                  | 2642                  |
| B            | Celková šířka (přes pneumatiky)          | mm     | 1736                  | 1904                  |
| C            | Rozvor náprav                            | mm     | 2200                  | 2205                  |
| D            | Světla výška                             | mm     | 330                   | 330                   |
| E            | Výška po nejvyšší bod čepu výložníku     | mm     | 1602                  | 1667                  |
| F            | Rozchod kol                              | mm     | 1396                  | 1490                  |
| G            | Od osy po špičku lopaty                  | mm     | 2633                  | 2558                  |
| H            | Od osy k čelu protizávaží                | mm     | 1268                  | 1295                  |
| I            | Celková délka*                           | mm     | 6003                  | 5998                  |
| J            | Dosah při vykládce                       | mm     | 1202                  | 1136                  |
| K            | Výška vykládky                           | mm     | 3573                  | 3636                  |
| L            | Nakládací výška                          | mm     | 4299                  | 4362                  |
| m            | Výška čepu                               | mm     | 4707                  | 4772                  |
| N            | Maximální výsypný úhel                   | stupňů | 43                    | 43                    |
| O            | Úhel zaklopení při nesení                | stupňů | 41                    | 41                    |
|              | Celková délka od předního závěsu         | mm     | 4885                  | 4885                  |
|              | Vnitřní poloměr                          | mm     | 2105                  | 2090                  |
|              | Vnější poloměr otáčení (přes pneumatiky) | mm     | 3955                  | 4030                  |
|              | Maximální poloměr otáčení (přes lopatu)  | mm     | 4480                  | 4755                  |
|              | Úhel ohybu                               | stupňů | ±40                   | ±40                   |
|              | Provozní hmotnost                        | kg     | 5983                  | 6495                  |
|              | Hmotnost na přední nápravu               | kg     | 2725                  | 2632                  |
|              | Hmotnost na zadní nápravu                | kg     | 3258                  | 3863                  |
|              | Pneumatiky použité při měření            |        | 340/80 R18            | 400/70 R20            |
|              | Lopata použitá při měření                |        | 0,8 m <sup>3</sup> GP | 0,9 m <sup>3</sup> GP |
|              | Typ upínání použitý při měření           |        | Čep s kuzelem         | Čep s kuzelem         |

## MOTOR

| Model stroje          |           | TM180                                 | TM220                        |
|-----------------------|-----------|---------------------------------------|------------------------------|
| Výrobce               |           | Naftový motor JCB společnosti Kohler. |                              |
| Model                 |           | KDI 2504 TCR                          |                              |
| Objem                 | l         | 2.482                                 |                              |
| Vrtání                | mm        | 88                                    |                              |
| Zdvih                 | mm        | 102                                   |                              |
| Sání                  |           | Přepřovavý                            |                              |
| Počet válců           |           | 4                                     |                              |
| Emise                 |           | EU Stage V                            |                              |
| <b>Hodnoty výkonu</b> |           |                                       |                              |
| Maximální výkon:      | kW (koní) | 48 (64) při 2 200 ot./min.            | 54,5 (74) při 2 200 ot./min. |
| Čistý výkon           | kW (koní) | 43,5                                  | 53                           |
| <b>Točivý moment</b>  |           |                                       |                              |
| Max. točivý moment    | Nm        | 300                                   |                              |

## PŘEVODOVKA

| Model stroje                       |      | TM180               | TM220               |
|------------------------------------|------|---------------------|---------------------|
| Typ                                |      | Hydrostatický       |                     |
| Výrobce                            |      | Rexroth             |                     |
| Model                              |      | A6VM – 2 rychlostní |                     |
| Model (40km/h varianta)            |      | -                   | A6VM – 3 rychlostní |
| Režim krátkého dojezdu             | km/h | 6                   |                     |
| Režim dlouhého dojezdu             | km/h | 20                  |                     |
| Max. pojízdná rychlost (volitelně) | km/h | -                   | 40                  |

## NÁPRAVY

| Model stroje           |        | TM180       | TM220 |
|------------------------|--------|-------------|-------|
| Typ                    |        | Rovná oj    |       |
| Výrobce                |        | Dana Spicer |       |
| Model                  |        | 111         |       |
| Úhel oscilace podvozku | stupňů | ±10         |       |

## BRZDY

| Model stroje     |  | TM180  | TM220 |
|------------------|--|--|-------|
| Provozní brzda   |  | V olejové lázni                                |       |
| Parkovací brzda: |  | Zatahovaná pružinou s hydraulickým uvolňováním |       |

## HLUK A VIBRACE

|                               |                  | TM180 | TM220 | Míra nepřesnosti | Podmínky měření.   |
|-------------------------------|------------------|-------|-------|------------------|--|
| Hluk na pozici obsluhy        | LpA              | 76    | 77    | ±1 dB            | Určeno testovací metodou definovanou normou ISO 6396 a podle podmínek dynamického testu definovaných směrnici 2000/14/ES.                    |
| Hluk vydávaný strojem         | LWA              | 104   | 104   | ±1 dB            | Zaručená ekvivalentní akustická úroveň (vnější hluk) určená podle podmínek dynamického testu definovaných směrnici 2000/14/ES.               |
| Vibrace působící na celé tělo | m/s <sup>2</sup> | 0.66  | 0.65  | ±0,11 dB         | Normalizováno podle směrnice ISO 2631-1:1997 na 8h referenční období a na základě zkušebního cyklu skládajícího se z práce nakladače (půda). |
| Vibrace paží                  | m/s <sup>2</sup> | <2,5  | <2,5  | -                | Podmínky dynamického testu definované směrnici ISO 5349-2:2001   |

| OBJEMY PROVOZŇNÍCH NÁPLŇÍ           |   |       |       |
|-------------------------------------|---|-------|-------|
| Model stroje                        |   | TM180 | TM220 |
| Hydraulická nádrž a převodovka      | l | 70    |       |
| Palivová nádrž                      | l | 80    |       |
| Vypouštění motorového oleje         | l | 11.2  |       |
| Olej nápravy (přední) včetně nábojů | l | 4.4   |       |
| Olej nápravy (zadní) včetně nábojů  | l | 6.05  |       |

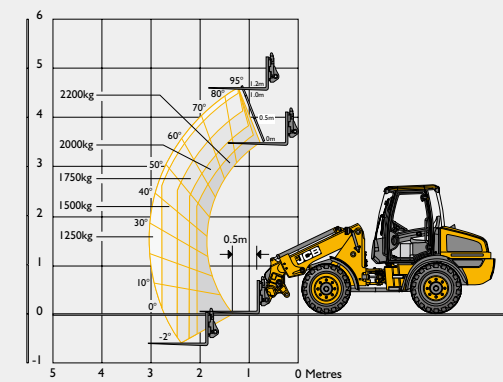
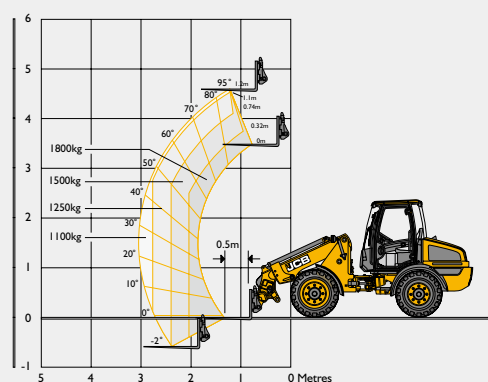
| HYDRAULICKÝ SYSTÉM        |       |                       |       |
|---------------------------|-------|-----------------------|-------|
| Model stroje              |       | TM180                 | TM220 |
| Typ čerpadla              |       | Jedno zubové čerpadlo |       |
| Maximální průtok čerpadla | l/min | 64                    | 89    |
| Maximální tlak čerpadla   | bar   | 230                   | 250   |
| Časy cyklů                |       |                       |       |
| Výložník nahoru           | s     | 6.2                   | 4.3   |
| Výložník dolů             | s     | 5.1                   | 4.5   |
| Vysunutí                  | s     | 5.3                   | 3.6   |
| Zasunutí                  | s     | 4.4                   | 2.9   |
| Vyprázdnění lopaty        | s     | 3.9                   | 3.4   |
| Zaplnění lopaty           | s     | 4.1                   | 2.8   |
| Celkový čas cyklu         | s     | 29.0                  | 21.5  |

| ELEKTRICKÁ SOUSTAVA  |    |       |       |
|----------------------|----|-------|-------|
| Model stroje         |    | TM180 | TM220 |
| Systémové napětí     | V  | 12    |       |
| Výkon alternátoru    | Ah | 80    |       |
| Kapacita akumulátorů | Ah | 100   |       |

| PNEUMATIKY – TM180 |             |          |         |                    |                            |
|--------------------|-------------|----------|---------|--------------------|----------------------------|
| Výrobce            | Velikost    | Typ      | POUŽITÍ | Změny rozměrů      |                            |
|                    |             |          |         | Celková výška (mm) | Šířka přes pneumatiky (mm) |
| Dunlop             | 335/80 R18  | SPT9 EM  | EM      | 2                  | -25                        |
| Dunlop             | 365/70 R18  | SPT9 EM  | EM      | -8                 | 44                         |
| Dunlop             | 405/70 R18  | SPT9 EM  | EM      | 15                 | 88                         |
| Dunlop             | 335/80 R20  | SPT9 MPT | EM      | 28                 | -47                        |
| MICHELIN           | 340/80 R18  | XMCL     | Ag      | 0                  | 0                          |
| MICHELIN           | 340/80 R18  | Bibload  | Ag/EM   | 2                  | -3                         |
| MICHELIN           | 400/70 R18  | Bibload  | Ag/EM   | 2                  | 96                         |
| Nokian             | 340/80 R18  | TRI 2    | EM      | 7                  | -13                        |
| Camso              | 12.5- 18    | SLR4     | EM      | 6                  | -25                        |
| Camso              | 12.5/80- 18 | SLR4     | EM      | -9                 | -40                        |

| PNEUMATIKY – TM220 |            |          |         |                    |                            |
|--------------------|------------|----------|---------|--------------------|----------------------------|
| Výrobce            | Velikost   | Typ      | POUŽITÍ | Změny rozměrů      |                            |
|                    |            |          |         | Celková výška (mm) | Šířka přes pneumatiky (mm) |
| Dunlop             | 405/70 R18 | SPT9 EM  | EM      | -20                | -12                        |
| Dunlop             | 335/80 R18 | SPT9 MPT | EM      | 1                  | -89                        |
| Dunlop             | 365/70 R18 | SPT9 MPT | EM      | 21                 | -55                        |
| Dunlop             | 405/70 R20 | SPT9 MPT | EM      | 14                 | -11                        |
| MICHELIN           | 380/75 R20 | XMCL     | Ag      | 0                  | -19                        |
| MICHELIN           | 400/70 R20 | XMCL     | Ag      | 0                  | 0                          |
| MICHELIN           | 420/75 R20 | XMCL     | Ag      | 27                 | 6                          |
| MICHELIN           | 340/80 R20 | Bibload  | Ag/EM   | -7                 | -59                        |
| MICHELIN           | 400/70 R20 | Bibload  | Ag/EM   | -1                 | -9                         |
| Nokian             | 340/80 R18 | TRI 2    | EM      | -28                | -69                        |
| Nokian             | 360/80 R20 | TRI 2    | EM      | 14                 | -55                        |

| VÝKON NAKLADAČE   |    |       |       |
|---|----|-------|-------|
| Model stroje  |    | TM180 | TM220 |
| Maximální nosnost do maximální výšky s vidlemi                    | kg | 1800  | 2200  |
| Nosnost při plném dosahu  | kg | 1100  | 1250  |
| Výška zdvihu  | mm | 4534  | 4562  |
| Maximální vodorovný dosah   | mm | 3107  | 3041  |
| Únosné zatížení v přímém směru – vidle s těžištěm zátěže 500 mm * | kg | 2950  | 3250  |
| Maximální únosné zatížení – vidle s těžištěm zátěže 500 mm        | kg | 2250  | 2750  |
| Maximální únosné zatížení – vidle počítané při 80% zátěži         | kg | 1800  | 2200  |
| Maximální únosné zatížení – vidle počítané při 60% zátěži *       | kg | 1350  | 1650  |
| Vylamovací (rypná) síla   | kN | 41.4  | 49.9  |



## STANDARDNÍ/VOLITELNÁ VÝBAVA

|   | TM180 | TM220 |  | TM180 | TM220 |  | TM180 | TM220 |
|---|-------|-------|--|-------|-------|--|-------|-------|
| <b>MOTOR A CHLAZENÍ</b>   |       |       | <b>KABINA</b>                                      |       |       | <b>PODVOZEK A KAROSERIE</b>                            |       |       |
| Motor JCB, 64 koní  | •     | X     | Bezpečnostní konstrukce ROPS/FOPS                  | •     | •     | Kloubové řízení  | •     | •     |
| Motor JCB, 74 koní  | X     | •     | Laminované okno                                    | •     | •     | Oscilace centrálního otočného čepu                     | •     | •     |
| Cyklonový vzduchový filtr   | •     | •     | Plně nastavitelné sedadlo s mechanickým odpružením | •     | •     | Plastové přední a zadní blatníky                       | •     | •     |
| Chladicí jednotka se širokým mřížkováním chladících lamel         | •     | •     | Pneumaticky odpružené sedadlo                      | +     | +     | Pevný spodní schod                                     | •     | •     |
| Automatické vypnutí při nepoužívání                               | •     | •     | Vnitřní osvětlení                                  | •     | •     | Tažné příslušenství                                    | •     | •     |
|   |       |       | Sklopný a vysouvací sloupek řízení                 | •     | •     | Mazací pistole a náplň                                 | +     | +     |
| <b>PŘEVODOVKA / NÁPRAVY</b>                                       |       |       | Přední a zadní ostřikovače/stěrače                 | •     | •     | Tažný závěs Rockinger                                  | +     | +     |
| Hydrostatická převodovka  | •     | •     | Topení s 3 rychlostním ventilátorem                | •     | •     | Zadní elektrický okruh                                 | +     | +     |
| Cestovní rychlost 20 km/h   | •     | •     | Klimatizace  | +     | +     | Zadní přídavný hydraulický okruh                       | +     | +     |
| Cestovní rychlost 40 km/h   | X     | +     | Pravé otevírací okno se zámkem                     | •     | •     |  |       |       |
| Krokový režim převodovky při sešlápnutí pedálu brzdy              | •     | •     | Levé otevírací dveře se zámkem                     | •     | •     | <b>NAKLADAČ</b>  |       |       |
| Ovládání jízdy vpřed/vzad integrováno v joysticku                 | •     | •     | Levé stahovací okno                                | +     | +     | Jednostupňový vysouvací výložník umístěný uprostřed    | •     | •     |
| Brzdy na podvozku v olejové lázni                                 | •     | •     | Jednopákový ovládací joystick                      | •     | •     | Souběžné zvedání                                       | •     | •     |
| Nápravy se standardním otevřeným diferenciálem                    | +     | +     | Izolátor ovládání nakladače                        | •     | •     | Závěs s čepem a kuzelem                                | +     | +     |
| Nápravy se zámkem diferenciálu                                    | +     | +     | Vnější zpětná zrcátka                              | •     | •     | Eurodržák  | +     | +     |
| Nápravy se samosvorným diferenciálem                              | +     | +     | Čelní roleta                                       | •     | •     | Kompaktní držák nástrojů JCB                           | +     | +     |
| Plazivá rychlost včetně ručního plynu                             | +     | +     | Hasicí přístroj (pouze Velká Británie)             | +     | +     | Elektrická izolace konektorů rychlého upínání v kabině | •     | •     |
|   |       |       | Přídavná odkládací přihrádka                       | +     | +     |  |       |       |
| <b>HYDRAULICKÝ SYSTÉM</b>   |       |       | Střešní stěrač                                     | +     | +     |  |       |       |
| Ovládání servomechanismy  | •     | •     |  |       |       |  |       |       |
| Proporcionální ovládání výložníku a vnějšího hydraulického okruhu | •     | •     | <b>ELEKTRICKÉ PŘÍSLUŠENSTVÍ</b>                    |       |       |  |       |       |
| Hydraulika s nastavitelným konstantním průtokem                   | •     | •     | Přední a zadní silniční osvětlení                  | •     | •     |  |       |       |
| Jedno zubové čerpadlo   | •     | •     | Couvací světla                                     | •     | •     |  |       |       |
| Ventil prioritního řízení   | •     | •     | Odpojovač baterie                                  | •     | •     |  |       |       |
| Bezpečnostní hydraulické zámky v případě selhání hadice           | •     | •     | Ukazatele směru                                    | •     | •     |  |       |       |
| Adaptivní kontrola nákladu JCB                                    | •     | •     | Rotační maják                                      | +     | +     |  |       |       |
| Systém JCB Smooth Ride  | +     | +     | Přední a zadní pracovní světla (halogenová)        | +     | +     |  |       |       |
| Biologicky odbouratelný hydraulický olej                          | +     | +     | Pracovní světla výložníku (halogenová)             | +     | +     |  |       |       |
|   |       |       | Dvojitá couvací světla                             | +     | +     |  |       |       |
|   |       |       | Couvací mlhovky                                    | +     | +     |  |       |       |
|   |       |       | TELEMATIKA LIVELINK                                | •     | •     |  |       |       |
|   |       |       | Pracovní světla LED                                | +     | +     |  |       |       |
|   |       |       | Pracovní světla LED výložníku                      | +     | +     |  |       |       |
|   |       |       | 12V elektrická zásuvka v kabině                    | •     | •     |  |       |       |
|   |       |       | Ohřev bloku motoru (230 V)                         | +     | +     |  |       |       |
|   |       |       | Imobilizér v klíčku                                | +     | +     |  |       |       |
|   |       |       | Imobilizér ovládaný klávesnicí                     | +     | +     |  |       |       |
|   |       |       | Instalace reproduktorů rádia                       | +     | +     |  |       |       |
|   |       |       |  |       |       | <b>STANDARDNÍ</b>                                      | •     |       |
|   |       |       |  |       |       | <b>VOLITELNÁ VÝBAVA</b>                                | +     |       |
|   |       |       |  |       |       | <b>NENÍ K DISPOZICI</b>                                | X     |       |

Poznámka: Na standardní a volitelné vybavení můžou podléhat regionálním modifikacím.





**JEDNA SPOLEČNOST, VÍCE NEŽ 300 STROJŮ**

Váš nejbližší prodejce JCB

### Teleskopický kolový nakladač TM180/TM220

Maximální výkon: TM180 48 kW/64 hp, TM220 54,5 kW/74 hp

Užitečné zatížení: TM180 1 800 kg, TM220 2 200 kg Zdvih: TM180 4 534 mm, TM220 4 603 mm

JCB Sales Limited, Rocester, Staffordshire, Spojené království ST14 5JP.

Tel: +44 (0)1889 590312 E-mail: salesinfo@jcb.com

Nejnovější informace o této řadě výrobků jsou ke stažení na adrese: [www.jcb.com](http://www.jcb.com)

[facebook.com/JCBAg](https://www.facebook.com/JCBAg) [@JCBAgriculture](https://twitter.com/JCBAgriculture) [JCBAgriculture](https://www.instagram.com/JCBAgriculture) [youtube.com/JCBAgriculture](https://www.youtube.com/JCBAgriculture)

©2014 JCB Sales. Všechna práva vyhrazena. Žádná část této publikace nesmí být reprodukována, uložena ve vyhledávacím systému ani přenášena v jakékoliv formě nebo jakýmkoli jinými prostředky, elektronicky, mechanicky, kopírováním ani jiným způsobem bez předchozího souhlasu společnosti JCB Sales. Všechny odkazy v této publikaci na provozní hmotnosti, rozměry, objemy a dalších měření výkonnosti jsou uvedeny pouze pro orientaci a mohou se lišit v závislosti na přesné specifikaci stroje. Nelze se proto jimi řídit ve vztahu k vhodnosti pro konkrétní použití. Podpora a informace vždy požadujte od svého prodejce techniky JCB. Společnost JCB si vyhrazuje právo specifikace bez oznámení změnit. Uvedené ilustrace a technické údaje mohou zahrnovat volitelné vybavení a příslušenství. Všechny obrázky byly správně v době tisku. Logo společnosti JCB je registrovanou ochrannou známkou společnosti J C Bamford Excavators Ltd.

9999/6087 cs-CZ, 08/19, 1. vydání

